

ГОСУДАРСТВЕННЫЙ КОМИТЕТ ПО ИМУЩЕСТВУ  
РЕСПУБЛИКИ БЕЛАРУСЬ

ТЕХНИЧЕСКИЙ ПАСПОРТ

на изолированное нежилое помещение  
составлен по состоянию на 26 февраля 2014г.

РЕСПУБЛИКАНСКОЕ УНИТАРНОЕ ПРЕДПРИЯТИЕ  
"МИНСКОЕ ГОРОДСКОЕ АГЕНТСТВО ПО ГОСУДАРСТВЕННОЙ РЕГИСТРАЦИИ И  
ЗЕМЕЛЬНОМУ КАДАСТРУ "

(наименование организации по государственной регистрации)

Наименование: Административное помещение

Назначение: код 4 02 02 Административное помещение

Инвентарный номер: 500/D-703454

Адрес (местонахождение):

Республика Беларусь, г. Минск, ул. АЭРОДРОМНАЯ, 119-1

Паспорт составил: 25 июня 2015г.

Паспорт проверил: 25 июня 2015

Уполномоченное должностное лицо

Лазаренок Я.А.

(инициалы, Фамилия)

С.К. Долгер

(инициалы, Фамилия)

С.К. Долгер

(инициалы, Фамилия)

Отметки о проведенных проверках характеристик недвижимого имущества

" " 20 г. Изменений нет

(подпись)

(инициалы, Фамилия)

Уполномоченное должностное лицо

(подпись)

(инициалы, Фамилия)

М.П.

" " 20 г. Изменений нет

(подпись)

(инициалы, Фамилия)

Уполномоченное должностное лицо

(подпись)

(инициалы, Фамилия)

М.П.

1. СВЕДЕНИЯ О ЗДАНИИ (СООРУЖЕНИИ)

Таблица 1

1. Инвентарный номер	500/С-11929
2. Количество этажей, шт.	2
3. Материал стен	кирпичные
4. Год постройки	1958
5. Год реконструкции	
6. Общая площадь здания, кв. м.	603,4

## 2. СВЕДЕНИЯ ОБ ИЗОЛИРОВАННОМ НЕЖИЛОМ ПОМЕЩЕНИИ

Таблица 2

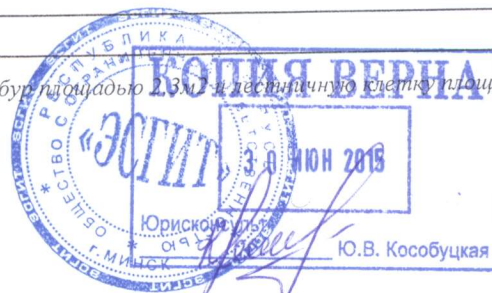
1. Назначение изолированного нежилого помещения	<i>код 4 02 02 Административное помещение</i>
2. Этаж	<i>2-й</i>
3. Объем изолированного нежилого помещения, куб. м.	<i>570</i>
4. Общая площадь изолированного нежилого помещения, кв.м.	<i>149,2</i>
5. Нормируемая площадь изолированного нежилого помещения, кв.м.	<i>125,1</i>

## 3. ТЕХНИЧЕСКОЕ ОПИСАНИЕ КОНСТРУКТИВНЫХ ЭЛЕМЕНТОВ И ИНЖЕНЕРНОГО ОБОРУДОВАНИЯ

Таблица 3

№ п/п	Наименование конструктивных элементов и инженерного оборудования	Описание конструктивных элементов и инженерного оборудования (материал, конструкция, отделка и прочие)
1	2	3
1	Стены наружные	<i>кирпичные</i>
2	Стены внутренние	<i>кирпичные</i>
3	Перегородки	<i>дощатые, кирпичные, гипсокартон</i>
4	Перекрытия	<i>железобетонное</i>
5	Крыша	<i>шиферная</i>
6	Полы	<i>линолеум, плитка, ковролин</i>
7	Проемы оконные	<i>стеклопакеты деревянные, двойные деревянные</i>
8	Проемы дверные	<i>МДФ</i>
9	Внутренняя отделка	<i>облицовано плиткой, окрашено</i>
10	Балконы	<i>нет</i>
11	Лоджии	<i>нет</i>
12	Инженерное оборудование	
12.1	отопление	<i>центральное, от газовых котлов</i>
12.2	водопровод	<i>центральный, металлический трубопровод</i>
12.3	канализация	<i>центральная, чугунные трубы</i>
12.4	электроснабжение	<i>скрытая проводка</i>
12.5	газоснабжение	<i>нет</i>
12.6	горячее водоснабжение	<i>нет</i>
12.7	ванные, души	<i>нет</i>
12.8	электроплиты	<i>нет</i>
12.9	вентиляция	<i>естественная, вентканалы в стенах</i>
12.10	радио	<i>нет</i>
12.11	телевидение	<i>есть</i>
12.12	телефон	<i>есть</i>
12.13	мусоропровод	<i>нет</i>
12.14	лифты	<i>нет</i>

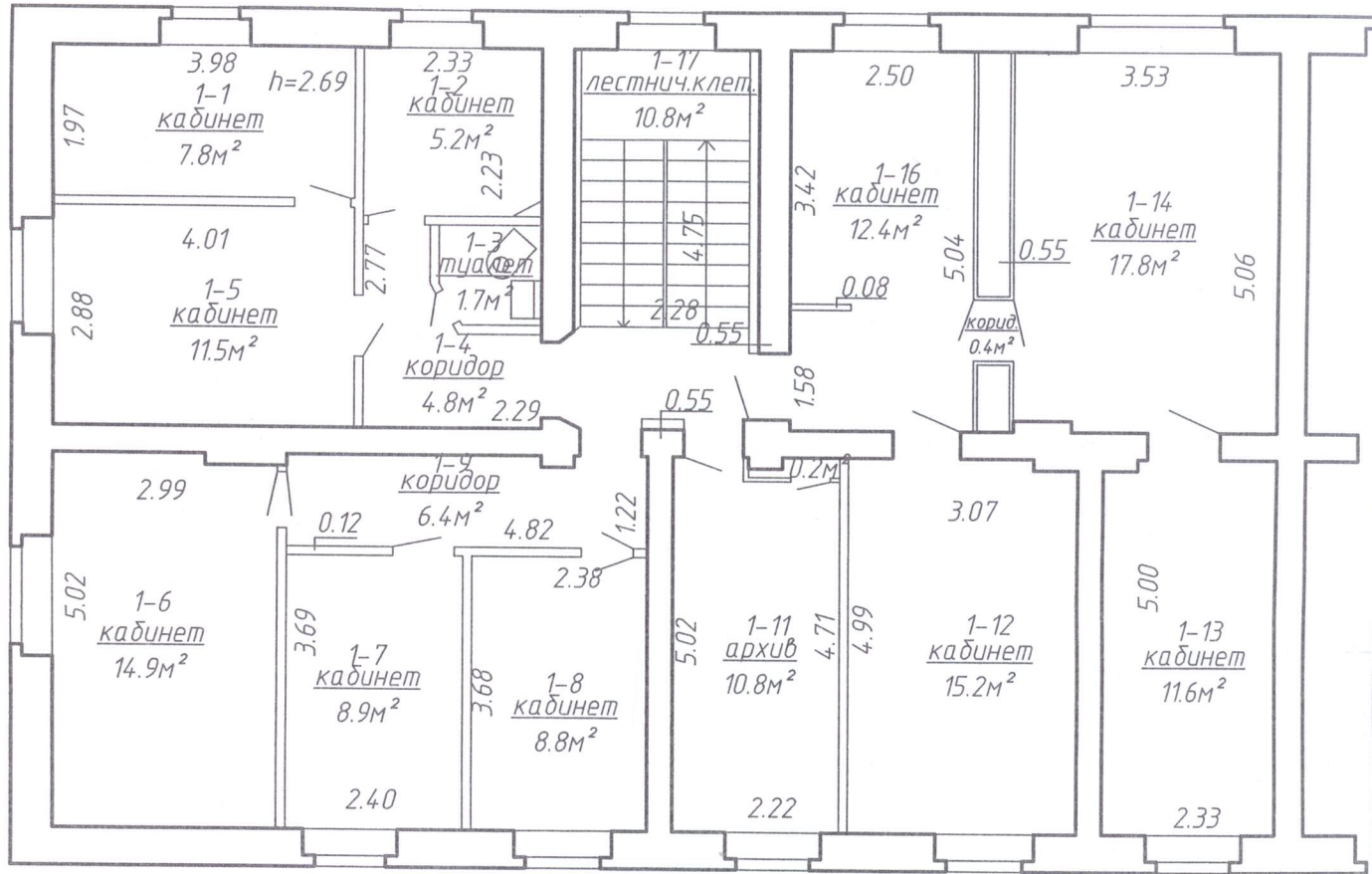
Особые отметки: Вход в помещение осуществляется через тамбур площадью 2,3 м<sup>2</sup> и лестничную клетку площадью 9,8 м<sup>2</sup>, входящих в состав помещения №3(500/D-70789843).



Приложение: поэтажные планы на 1 листах

Подпись исполнителя \_\_\_\_\_

у.п.1  $\frac{125.1\text{м}^2}{149.2\text{м}^2}$



**КОПИЯ ВЕЩА**  
 3 в июне 2015  
 Юрисконсульт  
 Ю.В. Косовицкая  
 «ЭСТИТ»  
 ОБЩЕСТВО С ОГРАНИЧЕННОЙ ОТВЕТСТВЕННОСТЬЮ  
 БЕЛОРУССКАЯ РЕПУБЛИКА

РЕСПУБЛИКАНСКОЕ УНИТАРНОЕ ПРЕДПРИЯТИЕ "МИНСКОЕ ГОРОДСКОЕ АГЕНТСТВО ПО ГОСУДАРСТВЕННОЙ РЕГИСТРАЦИИ И ЗЕМЕЛЬНОМУ КАДАСТРУ"		
г.Минск, ул.Аэродромная, 119-1		Литер 3 2/к
план 2 этажа		лист №1 М 1:100
Составил	Лазарёнок Я.А.	дата 25.06.2015г.
Проверил	Долгер С.К.	25.06.2015г.
Уполномоченное должностное лицо	Долгер С.К.	25.06.2015г.